

MAHRENHOLZ

NEWS_{LETTER}



Frühere Generationen haben ihr Leben den Medien angepasst – meine Generation erwartet, dass sich die Medien ihnen anpassen
(Philipp Riederle)

Unser neuer Internetauftritt ist online! Die MAHRENHOLZ-Website ist komplett überarbeitet worden und startet mit neuem Design, neuen Inhalten und einem neuen Partnerbereich. Ein wichtiges Thema des Relaunchs war die Gestaltung im „responsive Design“. Dies ermöglicht die automatische Anpassung und Darstellung der Website auch auf mobilen Endgeräten.

Das macht Ihnen das Auffinden von aktuellen Informationen, Broschüren, Preislisten, Verkaufsargumenten, Referenzen und Hilfsmitteln jetzt auch auf mobilen Geräten besonders leicht (siehe auch Seite 4).

Die 80 mm synego-line ist bei den Kunden gut angenommen worden. Es gibt eine Reihe von Produktneuheiten, neue Prospektbroschüren und informative Preislisten. Wir berichten hier u.a. über neue Rollladenkästen und die Erweiterung der Farbvielfalt bei Rehau. Mit der Neuauflage der Haustüreditionen smart line und „Mitten im Leben“ bieten wir unseren Fachhandelspartnern attraktive Chancen im Neubau und Renovierungsmarkt (siehe auch Seite 3).

Gemeinsam mit Ihnen wollen wir ein erfolgreiches Sommer- und Herbstgeschäft gestalten und sind dafür gern Ihr Partner.

Ihr MAHRENHOLZ Team

Inhalt

Neue Preislisten	2
mahrenholz.de	4

Artikelübersicht

Neue Preislisten	2
Rollläden / U-Werte / Dekorfolien	2
Rodenberg Haustürfüllungen	2
Rehau Planungssoftware	2
Haustüraktion „Mitten im Leben“	3
Prospektmaterial mit Händlereindruck	3
Zeigen Sie Flagge	3
Neue MAHRENHOLZ-Website	4
Montage- und Produktschulungen 2017	4

Rollläden

Wir haben unser Rollladenprogramm um einen 250 mm-Rollladenkasten erweitert. Dieser ist als Aufsatzkasten und in einer überputzbaren Ausführung (MP5) mit Maxi- oder Minipanzer lieferbar.

Wichtiger Hinweis: Der neue 250er Aufsatzkasten ist nur in der Farbe Weiß lieferbar!

In den neuen Preislisten finden Sie aktualisierte Schnittzeichnungen und die entsprechenden Preistabellen.

Kurbelgetriebe werden ab sofort ohne Aufpreis mit Magnethandkurbel geliefert.

U-Wert-Tabellen

Aktuelle und komplett überarbeitete U-Wert-Tabellen in den Preislisten geben zuverlässig Auskunft, welche(r) Verglasung/Randverbund für die Anforderungen Ihrer Kunden nötig sind.

Dekorfolien/ lackierte Profile

Eine aktualisierte Übersicht der Dekorfolien finden Sie in der Preisliste auf Seite 21. Neu in den Standard wurden Anthrazitgrau glatt und Alux DB 703 aufgenommen. Beachten Sie bitte, dass es bei der Ausführung „beidseitig“ Unterschiede in den Preisfaktoren für Farbzuschläge gibt.

Grenzenlose Farbvielfalt bieten die lackierten Profile von Rehau, hier haben wir gerade attraktive Aufträge abgewickelt, sprechen Sie uns bei Bedarf bitte dazu an.

Neue Preislisten (PVC- und Holz-Fenster)

Die neuen, modernen Fenstersysteme in PVC und Holz erforderten grundlegend aktualisierte Preislisten. Wir haben die Listen zusammengefasst, die Kunststoff-Fenster-Systeme (synego und clima^{plus} line) sowie die Holz-Fenster-Systeme (IV68/78/90) werden nun in jeweils einer Liste abgebildet.

Zahlreiche zusätzliche Informationen, Zeichnungen, Abbildungen und technische Aktualisierungen gewährleisten eine schnelle und einfache Preisfindung.

Ergänzt wird die Kunststoff-Fenster-Preisliste durch eine neue Haustür-Füllungs-Preisliste im PDF-Format. Mit dieser Liste gewährleisten wir eine schnelle Preisfindung für das gesamte Rodenberg-Füllungsprogramm. Die benötigten Haustür-Preise sind in der Kunststoff-Fenster-Preisliste auf Seite 52/53 abgebildet.

Hinweis: Alle Preislisten finden Sie als PDF-Version auch im Partnerbereich des neuen Web-Auftritts.



Rodenberg Haustürfüllungen

Neuer Standard: Die Rodenberg-Einsatzfüllung wird seit 2017 - ohne Aufpreis - in einer Stärke von 36 mm geliefert. Dies gewährleistet einen besseren Wärmeschutz und eine bessere Statik.

Rehau Planungssoftware

Mit der Umstellung auf Synego ist die Nutzung der Rehau-Planungssoftware übersichtlicher geworden. Wir bieten Ihnen auf die MAHRENHOLZ-Ausstattung der Profilsysteme zugeschnittene Informationen, die eine einfache und sichere Nutzung ermöglichen. Sprechen Sie uns dazu bitte an.

Haustüraktion „Mitten im Leben“

Die Aktionsmodelle unserer Haustüraktion „Mitten im Leben“ sind Einsatzfüllungen aus der PortaPlus (Medium) Produktlinie von Rodenberg und stehen dort im Verkaufsranking ganz oben. Hier geben wir einige ergänzende Hinweise für Ihre Kundengespräche:

1. Die Aktion gilt ab sofort und endet am 26.03.2018 (Auftragseingang).
2. Im Vordergrund steht eine Haustüraktion mit einfacher, schneller Preisfindung! Die Ausführung der Haustüren entspricht in der Qualität und Ausstattung dem hochwertigen Haustür-Standard „synego line 80 mm“. Dieser Standard wird an keiner Stelle durch „billig“ ersetzt!
3. Die Ausführung des Beschlagsystems (KFV AS 2750 mit 3 Fallen und zusätzlichen Stahl-Schwenkhaken in Verbindung mit der durchgehenden Schließleiste, dem Profilzylinder mit Not- und Gefahrenfunktion) und der Rollenbänder entspricht den für RC2 geforderten Anforderungen. Die Haustür ist jedoch nicht RC2-zertifiziert!
4. In diesem Aktionsprogramm sind nur 1-flügelige Haustüren lieferbar, es gelten die Maximalmaße 1135 x 2200 mm. Eine „auswärts öffnende“ Ausführung ist gegen einen Mehrpreis von 40 € lieferbar.
5. Eine Abwahl des 400 mm Edelstahl-Griffes ist selbstverständlich möglich (Minderpreis 50 €). Dieser kann dann durch die Standardgarnitur (Ostrau oder Beverungen) ersetzt werden. Es ist aber auch möglich, jeden anderen passenden Griff zu wählen. Der Preis ist dann für den Kunden gesondert über den normalen Rabattsatz zu ermitteln (Griff, Befestigungsmaterial, Rosette und Montage - siehe ebenfalls die aktuelle Preislisten-PDF).
6. Wünscht ein Kunde eine andere Ausführung (z. B. andere Größen, Seitenteile, nicht in der Aktion angebotene Dekore / Gläser oder eine 2-flügelige Ausführung), ist dies mit diesen Aktionsmodellen nicht möglich. Hier muss auf die Medium-Modellnummer zurückgegriffen und der Preis aus der aktuellen Preislisten-PDF entnommen werden.
7. MAHRENHOLZ / Rodenberg Typenbezeichnung:

- Modell 100 = Rodenberg Modell 5803-92
- Modell 101 = Rodenberg Modell 5813-94 „mit Edelstahloptik Lisenen“
- Modell 102 = Rodenberg Modell 5726-50
- Modell 103 = Rodenberg Modell 5114-50
- Modell 104 = Rodenberg Modell 5177-50
- Modell 105 = Rodenberg Modell 5504-50
- Modell 106 = Rodenberg Modell 5872-50
- Modell 107 = Rodenberg Modell 5418-50

8. Alle Preise sind Netto-Preise und verstehen sich zzgl. der gesetzlichen Mehrwertsteuer.
9. Ihre Verkaufspreise können Sie individuell gestalten, dazu senden wir Ihnen gern ein neutrales Preisblatt zu.
10. Ein überarbeiteter, hochwertige Prospekt ist verfügbar und kann über den Außen- und Innendienst bzw. beim Marketing bestellt werden

Prospektmaterial mit Händlereindruck

Für Ihren individuellen Firmeneindruck auf der Rückseite von Prospekten wenden Sie sich bitte direkt an das Marketing. Diese können auch in kleinen Stückzahlen angeboten werden. Wichtig: Hierzu werden hochauflösende Firmenlogos benötigt.

Zeigen Sie Flagge

Zeigen Sie sich als MAHRENHOLZ-Fachhändler und bestellen Sie eine unserer neuen Fahnen über den Außendienst oder direkt beim Marketing.



Aktueller Prospekt

MAHRENHOLZ		"Mitten im Leben"		
Netto-Preisliste (Händler)				
Stand 05/2017 zzgl. MwSt.				
Die Aktion endet am 26.03.2018 (Auftragseingang!)				
Alle Modelle inklusive:	Modell 100 Kunststoff Haustür (Ersatz)	Modell 101 Kunststoff Haustür (Ersatz)	Modell 102-107 Kunststoff Haustür (Ersatz)	Modell 103-107 Kunststoff Haustür (Ersatz)
Haustür PVC synego line 80 bis 1135 x 2200	850,00	960,00	980,00	
Mehrfach-Vierriegelung mit 2 Schwelkelegeln, 3 Sotlockfallen und durchgehender Schließleiste				
3 wartungsfreie Haustür-Rollenbänder Weiß				
Innendrücker auf Langschild Weiß oder EY1				
PZ mit Not- und Gefahrenfunktion (inkl. 3 Schlüsseln)				
Edelstahl-Griffstange 400 mm - schräge Stützen - Rosette oval				
Lisenen in Edelstahloptik				
Floatglas Ug=1,1 W/m ² K				
Füllungstärke 36 mm	Einsatzfüllung	Einsatzfüllung	Einsatzfüllung	
Füllungsfarbe Weiß				
Auf Wunsch sind folgende Sonderausstattungen möglich:				
Glas: Mastercarree / Salinato	Modell 100	Modell 101	Modell 102-107	
	---	---	35,00	
Glas: VSG			45,00	
PVC-Füllungen Dekofolie (Antifrizt gerärbt, Grau gerärbt, Dunkelgrün gerärbt)	240,00	240,00	240,00	
Standardgarnitur (Typ Beverungen oder Ostrau - Farbe: Weiß oder EY1) statt 400 mm Edelstahl-Griffstange	-50,00	-50,00	-50,00	
Haustür auswärts öffnend	40,00	40,00	40,00	
Hinweise:				
- Aktionen sind nur als einflügelige Haustüren lieferbar.				
- Schritte entnehmen Sie bitte der aktuellen Haustüren-Preisliste.				
	Typ "Beverungen"			Typ "Ostrau"

Preisliste Händler

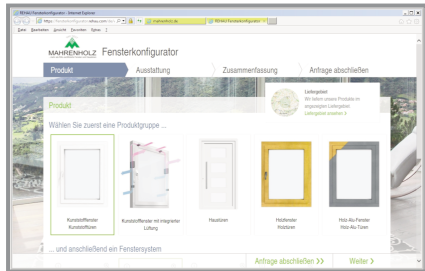
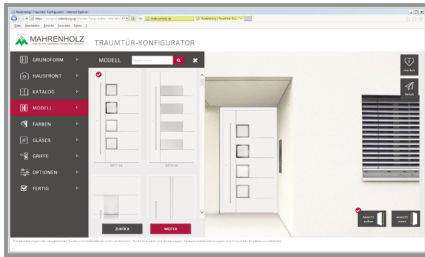
Neue MAHRENHOLZ-Website

Die MAHRENHOLZ-Website ist komplett überarbeitet worden und startet im neuen Design - klar, übersichtlich, schnell, responsiv.

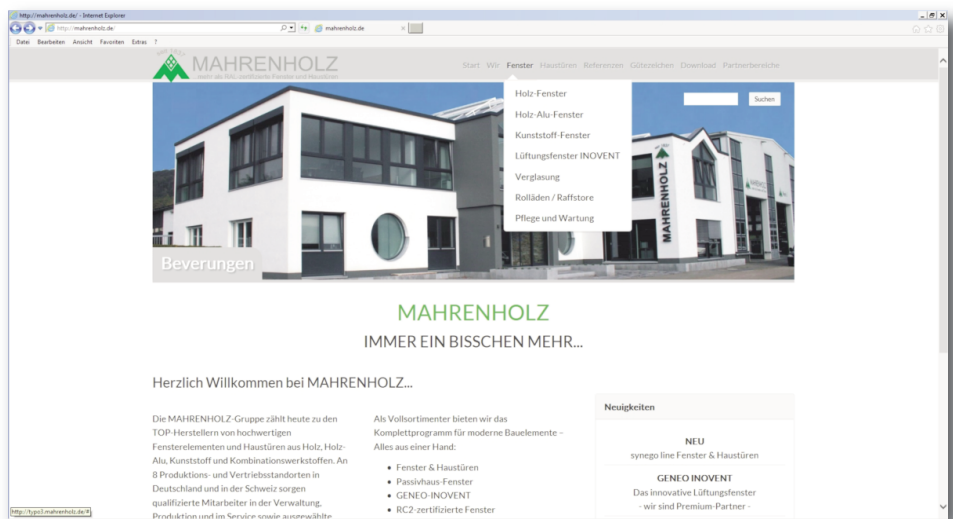
Ein wichtiges Thema war die automatische Anpassung und Darstellung der Website auch auf mobilen Endgeräten. Das erleichtert auch Ihren Kunden sich Informationen zu dem angebotenen Markenprodukt zu beschaffen.

Machen Sie sich ein Bild und testen Sie die neue Seite mit

- aktuellen Informationen und Referenzobjekten
- dem Traumtür- und Fensterkonfigurator
- Referenzobjekten
- dem geschützten Zugangsbereich für MAHRENHOLZ-Fachhändler



Traumtür -Konfigurator / Fensterkonfigurator



Impressum

MAHRENHOLZ
Fenster Holding GmbH
Industriestraße 19
D-37688 Beverungen



Kontakt

Tel.: +49 (0)5273 393-0
Fax: +49 (0)5273 393-200
E-Mail: info@mahrenholz.de

Umsatzsteuer-ID

DE 203216437

Handelsregister

Registerrecht Paderborn HRB 7166
Geschäftsführer:
Dipl.-Kfm. Frank Schürmann

Verantwortlich i.S.d.P.

Lutz Müller
Andreas Finger
E-Mail: info@mahrenholz.de

Alle Rechte vorbehalten. Texte, Bilder, Grafiken, Sound, Animationen und Videos unterliegen dem Schutz des Urheberrechts und anderer Schutzgesetze. Der Inhalt dieses Newsletters darf nicht zu kommerziellen Zwecken verbreitet oder Dritten zugänglich gemacht werden. Irrtümer und Änderungen vorbehalten. Sollten auf diesen Seiten Verknüpfungen zu anderen Seiten im Internet angelegt sein, so haben wir auf sämtliche Links keinerlei Einfluss. Deshalb distanzieren wir uns hiermit ausdrücklich von allen Inhalten der verknüpften Seiten. Diese Erklärung gilt für alle auf dieser Seite ausgebrachten Links und für alle Inhalte der Seiten, zu denen ggf. Banner führen.

Hinweis:

Haftungsausschluss, Datenschutzerklärung und AGB finden sie unter www.mahrenholz.de.
Abgebildete Marken- und Warenzeichen sind Eigentum Ihrer rechtmäßigen Inhaber. Sie dienen nur der Beschreibung bzw. Identifikation (Firma/Produkt).

Hinweis: Für den geschützten Bereich fordern Sie Ihren individuellen Zugang per E-Mail beim Marketing an. Wir beraten Sie auch gern hinsichtlich einer Verlinkung unserer MAHRENHOLZ-Website mit Ihrem eigenen Webauftritt.

Montage- und Produktschulungen 2017

Auch in diesem Jahr haben wir wieder informative Produkt- und Montageschulungen in Verl und in Ostrau angeboten. Partner waren die Firmen Nüßing und Knelsen, bei denen wir uns auf diesem Wege nochmals bedanken.



Eine Reihe der Kunden ist bereits unserer Einladung gefolgt und hat an dem Rodenberg-Partnertag teilgenommen. Für 2017 stehen noch zwei Termine (6. Oktober und 10. November) zur Verfügung. Melden Sie sich bei Interesse bitte umgehend bei uns, wir übernehmen die weitere Organisation.